



HOPITAUX
Drôme Nord

OFFRE D'EMPLOI :

FILIERE GERIATRIQUE : POSTE de PRATICIEN HOSPITALIER
HÔPITAUX DRÔME NORD, SITE de ROMANS SUR ISERE - DRÔME

**Poste de Praticien Hospitalier Temps Plein dans la filière gériatrique,
en SSR ou Court séjour gériatrique, libre de suite,
dans une équipe dynamique et jeune
au cœur de la région Auvergne - Rhône Alpes**

| HÔPITAUX DRÔME NORD |

Hôpital de taille intermédiaire avec les principales disciplines médicales et chirurgicales représentées
2 sites : Romans sur Isère et Saint Vallier



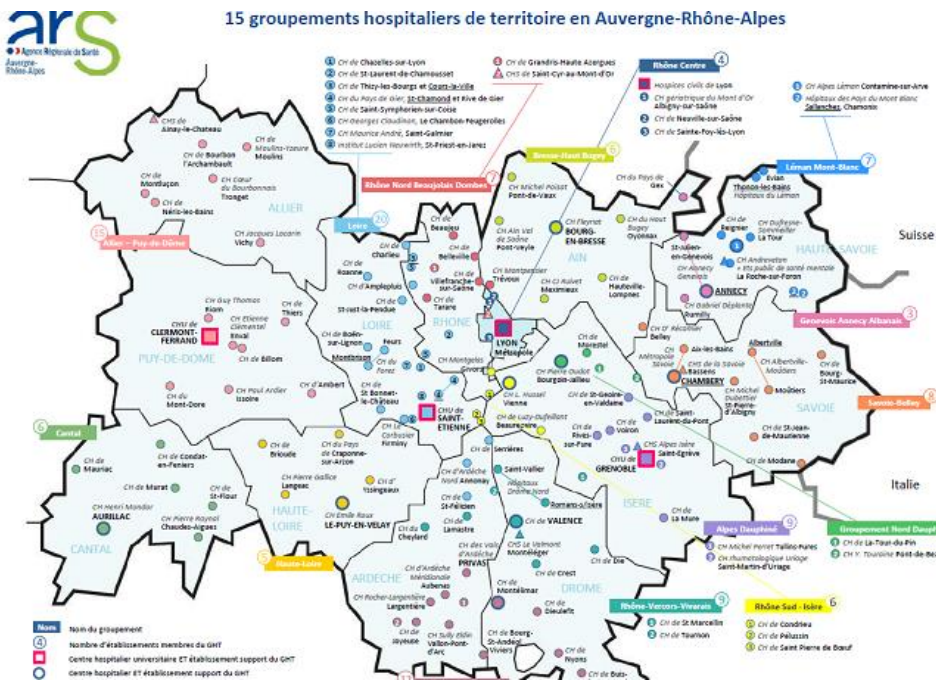
Environ **250 lits de MCO**, **30 lits de SSR polyvalents** sur Romans et **59 lits de MPR** (neuro et orthopédiques notamment) sur St Vallier, **plus de 400 lits d'EHPAD** répartis sur les deux sites. Un service **d'urgences avec plus de 30000 passages** annuels, adossé à une UHTCD de 8 lits et un service **de surveillance continue de 14 lits**

Un **hôpital dynamique** : création d'un nouveau bâtiment pour héberger un pôle mère-enfant, construction d'un nouvel EHPAD sur le site de Romans, nouvel EHPAD il y a 4 ans sur le site de St Vallier.

Une **filiale gériatrique complète** :

- 12 lits de court séjour gériatrique (dénommés Unité de Gériatrie Aiguë ou UGA)
- 30 lits de SSR polyvalents dont 8 dédiés principalement à l'UGA et adossés physiquement au service
- Environ 400 lits d'EHPAD
- Accueil de jour de 10 lits sur Romans et 4 lits sur St Vallier
- Equipe Mobile de Gériatrie Intra et Extra hospitalière
- Consultation mémoire avec une neuropsychologue TP et en lien avec les neurologues hospitaliers et libéraux
- Consultation d'onco-gériatrie en lien avec les oncologues de l'établissement
- Projet d'Unité Cognitivo Comportementale (= UCC) à l'horizon 2019 dans le cadre du GHT

| REGION SANITAIRE |



Bassin de population de 170000 habitants | 20 km de l'hôpital de référence, Valence, où plateau technique complet (coronarographie 24h/24, Unité NeuroVasculaire, ...) | Création d'un GHT gériatrique avec notamment les hôpitaux de Valence, Die, Crest, St Marcellin en Isère, Tournon sur Rhône en Ardèche.

| SITUATION GEOGRAPHIQUE |



Romans sur Isère : 35000 habitants, capitale « historique » de la chaussure de luxe, au cœur du Dauphiné. Ville médiévale riche d'un centre historique avec notamment la **Collégiale Saint Barnard** | Aux portes du Vercors, à 45 mn des premières stations de ski, 1h de Villard de Lans | Proche (1h30-2h) des grandes stations de ski des Alpes (les Deux Alpes, Alpes d'Huez ...)

15 mn de la gare Valence TGV avec : Lyon à 35 mn, aéroport Lyon St EXUPERY à 25 mn, méditerranée à 1h
Grands axes autoroutiers à proximité : A7 avec Marseille et Montpellier à 2h, Lyon à 45 mn ; A49 avec Grenoble à 45 mn

CONTACTS :

Direction des Ressources Humaines : secretariat.drh@hopitaux-drome-nord.fr / tel : 04 75 05 75 41

Dr L. TACCHINI, chef de pôle gériatrie : l.tacchini@hopitaux-drome-nord.fr / tel : 04 75 05 46 74

Dr E-P PETIT, chef de service SSR : ep.petit@hopitaux-drome-nord.fr / tel : 04 75 05 75 05, poste 66 10