

**Poste de Praticien Hospitalier Temps Plein filière gériatrique,
Sur création d'une USLD
En région Auvergne - Rhône Alpes**

| HÔPITAUX DRÔME NORD |

Hôpital de taille intermédiaire avec les principales disciplines médicales et chirurgicales représentées
2 sites : Romans sur Isère et Saint Vallier



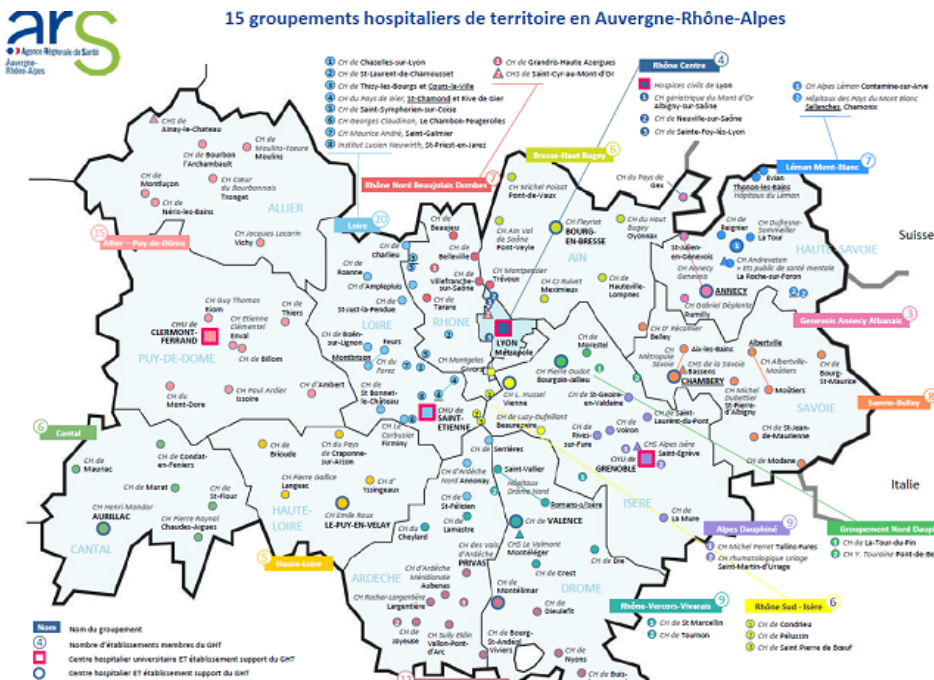
Environ **250 lits de MCO**, **30 lits de SSR polyvalents** sur Romans et **59 lits de MPR** (neuro et orthopédiques notamment) sur St Vallier, **plus de 400 lits d'EHPAD** répartis sur les deux sites. Un service **d'urgences avec plus de 30000 passages** annuels, adossé à une UHTCD de 8 lits et un service **de surveillance continue de 14 lits**

Un **hôpital dynamique** : création d'un nouveau bâtiment pour héberger un pôle mère-enfant, construction d'un nouvel EHPAD sur le site de Romans, nouvel EHPAD il y a 4 ans sur le site de St Vallier.

Une filière gériatrique complète :

- 12 lits de court séjour gériatrique (dénommés Unité de Gériatrie Aiguë ou UGA)
- 30 lits de SSR polyvalents dont 8 dédiés principalement à l'UGA et adossés physiquement au service
- Environ 400 lits d'EHPAD
- Accueil de jour de 10 lits sur Romans et 4 lits sur St Vallier
- Equipe Mobile de Gériatrie Intra et Extra hospitalière
- Consultation mémoire avec une neuropsychologue TP et en lien avec les neurologues hospitaliers et libéraux
- Consultation d'onco-gériatrie en lien avec les oncologues de l'établissement
- Projet d'Unité Cognitivo Comportementale (= UCC) à l'horizon 2020 dans le cadre du GHT

| REGION SANITAIRE |



Bassin de population de 170 000 habitants | 20 km de l'hôpital de référence, Valence, où plateau technique complet (coronarographie 24h/24, Unité NeuroVasculaire, ...) | Création d'un GHT gériatrique avec notamment les hôpitaux de Valence, Die, Crest, St Marcellin en Isère, Tournon sur Rhône en Ardèche.

| SITUATION GEOGRAPHIQUE |



Romans sur Isère : 35 000 habitants, capitale « historique » de la chaussure de luxe, au cœur du Dauphiné. Ville médiévale riche d'un centre historique avec notamment la **Collégiale Saint Barnard** | Aux portes du Vercors, à 45 mn des premières stations de ski, 1h de Villard de Lans | Proche (1h30-2h) des grandes stations de ski des Alpes (les Deux Alpes, Alpes d'Huez ...) 15 mn de la gare Valence TGV avec : Lyon à 35 mn, aéroport Lyon St EXUPERY à 25 mn, méditerranée à 1h

Grands axes autoroutiers à proximité : A7 avec Marseille et Montpellier à 2h, Lyon à 45 mn ; A49 avec Grenoble à 45 mn

CONTACTS :

Direction des Ressources Humaines : secretariat.drh@hopitaux-drome-nord.fr / tel : 04 75 05 75 41

Dr Laurent TACCHINI, chef de pôle gériatrie : l.tacchini@hopitaux-drome-nord.fr / tel : 04 75 05 46 74

Dr Etienne Paul PETIT, chef de service SSR : ep.petit@hopitaux-drome-nord.fr / tel : 04 75 05 75 05, poste 66 10